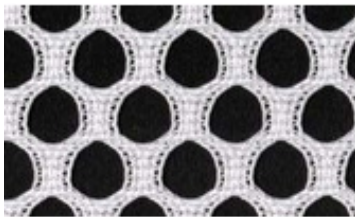


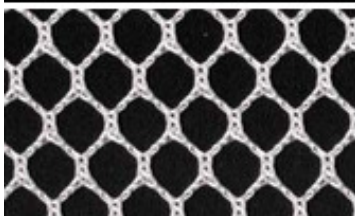


**Wäschenetze  
und  
Verschlüsse**

**Netzstoff PES 1**

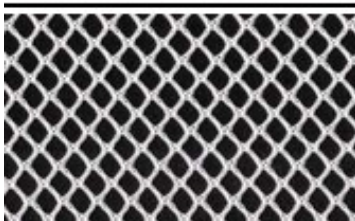
Material: 100% Polyester  
 Gewicht: ca. 195 g/m<sup>2</sup>  
 Thermofixierung: bei 200 °C  
 Lochbreite: ca. 7 mm

Farben: weiss

**Netzstoff PES 2**

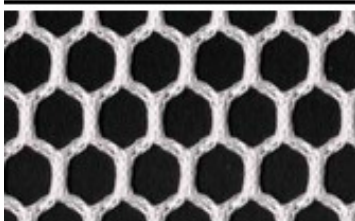
Material: 100 % Polyester  
 Gewicht: ca. 173 g/m<sup>2</sup>  
 Thermofixierung: bei 200 °C  
 Lochbreite: ca. 7 mm

Farben:  
 weiss, **gelb**, **rot**  
**grün**, **blau**, **braun**, **violett**,  
**orange**, grau und schwarz

**Netzstoff PES 3**

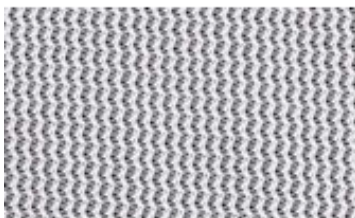
Material: 100 % Polyester  
 Gewicht: ca. 170 g/m<sup>2</sup>  
 Thermofixierung: bei 200 °C  
 Lochbreite: ca. 3 mm

Farben: weiss

**Netzstoff PES 4**

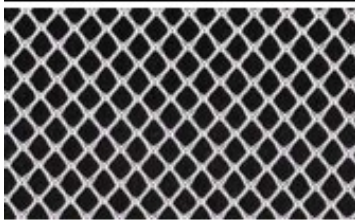
Material: 100 % Polyester  
 Gewicht: ca. 300 g/m<sup>2</sup>  
 Thermofixierung: bei 200 °C  
 Lochbreite: ca. 7 mm

Farben: weiss

**Netzstoff PES 5**

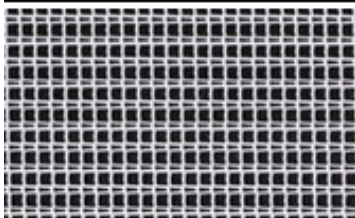
Material: 100 % Polyester  
 Gewicht: ca. 220 g/m<sup>2</sup>  
 Thermofixierung: bei 200 °C  
 Lochbreite: ca. 1 mm

Farben: weiss

**Netzstoff PES 6**

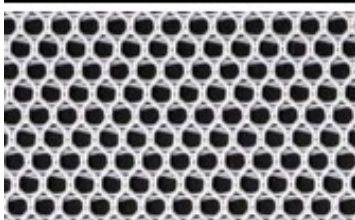
Material: 100 % Polyester  
 Gewicht: ca. 90 g/m<sup>2</sup>  
 Thermofixierung: bei 200 °C  
 Lochbreite: ca. 3 mm

Farben: weiss

**Netzstoff PES 7**

Material: 100 % Polyester  
 Gewicht: ca. 185 g/m<sup>2</sup>  
 Thermofixierung: bei 200 °C  
 Lochbreite: ca. 2 mm

Farben: weiss

**Netzstoff PES 8**

Material: 100 % Polyester  
 Gewicht: ca. 215 g/m<sup>2</sup>  
 Thermofixierung: bei 200 °C  
 Lochbreite: ca. 3 mm

Farben: weiss

## Produktbeschreibung für Wäschenetze

|                                  |   |
|----------------------------------|---|
| <b>Material (Netzstoff):</b>     | 100 % Polyester   |
| <b>Thermofixierung:</b>          | bei 200 ° C   |
| <b>Nähte:</b>                    | Polyestergarne, Polyesternähfaden   |
| <b>Chemikalienbeständigkeit:</b> | beständig gegen üblicherweise in Wäschereien verwendete Chemikalien   |
| <b>Temperaturbeständigkeit:</b>  | Insbesondere für die Haltbarkeit der Verschlüsse ist es wichtig, dass folgende Temperaturen nicht überschritten werden: |
|                                  | Waschtemperatur: 95 ° C   |
|                                  | Trockentemperatur: 130 ° C  |
|                                  | 110 ° C bei Gumminetzverschlüssen   |
|                                  | 120 ° C bei Di-Be Kordelnetzverschlüssen  |

Die beschriebenen Wäschenetze werden in vielen Wäschereien, Krankenhauswäschereien und Industriegeschäften eingesetzt.

## Fassungsvermögen der Wäschenetze

| Standardgrössen                           | Volumen in Liter | Wäschemenge |
|---|------------------|-------------|
| 30 x 50 cm (Mindestbestellmenge 10 Stück) | 8 – 10           | 0,8 kg      |
| 40 x 60 cm (keine Mindestbestellmenge)    | 17 – 22          | 1,5 kg      |
| 50 x 70 cm (keine Mindestbestellmenge)    | 31 – 39          | 3,0 kg      |
| 60 x 90 cm (keine Mindestbestellmenge)    | 57 – 73          | 5,0 kg      |
| 80 x 100 cm (keine Mindestbestellmenge)   | 112 – 144        | 10,0 kg     |
| 80 x 130 cm (keine Mindestbestellmenge)   | 146 – 187        | 13,0 kg     |

Je nach Verschluss Technik des Netzes ist das Volumen unterschiedlich. Das grösste Volumen haben Reissverschlussnetze.

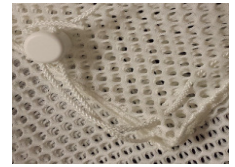
**Spezialabmessungen / -ausführungen auf Anfrage ab 10 Stück möglich – fragen Sie uns unverbindlich an, wir haben bestimmt die passende Lösung für Sie!**





## Di-Be Kordelnetzverschluss

Kordel inklusive Kordelstopper im Netz eingezogen oder einzeln lieferbar  
Farben: **weiss, gelb, rot, grün, blau, braun, violett, orange, grau, schwarz**



Standardkordellänge: 80 cm, auch in anderen Längen lieferbar. Ausserdem kann der Verschluss mit Nummern, Buchstaben oder Logos versehen werden. Die Beschriftung wird durch einen Laser in die Oberfläche eingebrannt und kann sich daher nicht ablösen.



## Gumminetzverschlüsse

Die weissen Verschlüsse sind auch mit Kennzeichnung lieferbar. Die Kennzeichnung wird mittels Laser eingebrannt.

2-Loch, Länge 215 mm / Farben: **weiss, rot**  
3-Loch, Länge 175 mm / Farben: **weiss, gelb, rot, grün, blau, braun**  
4 Loch, Länge 215 mm / Farben: **weiss, rot**



## Teflonknopfverschluss

Mit Bandeinfassung an der Öffnung  
Farbe: **weiss**  
Beschriftung möglich



## Wäschereinadeln / Verschlussnadeln

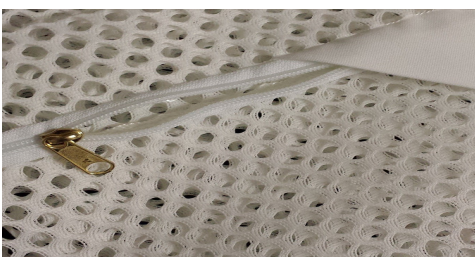
- Länge 43 mm, 1,55 mm Draht, Messing
- Länge 108 mm, 3,0 mm Draht, Messing
- Länge 128 mm, 3,6 mm Draht, Messing

Auch nummeriert lieferbar. Die Nummerierung wird wie bei den anderen Verschlüssen auch in die Nadeln mittels Laser eingebrannt.



## Markierfahne

Die Markierfahnen können an der Seitennaht angenäht oder auf dem Netz aufgenäht werden.  
Grössen: 60 x 150 mm / 100 x 130 mm (andere Abmessungen auf Anfrage)  
Farbe: **weiss** / Beschriftung möglich



## Reissverschluss mit Dreieckabdeckung

Farbe: **weiss**