

HEPRO LAUNDRY EQUIPMENT AG

Sèche-linge écologique/ innovations

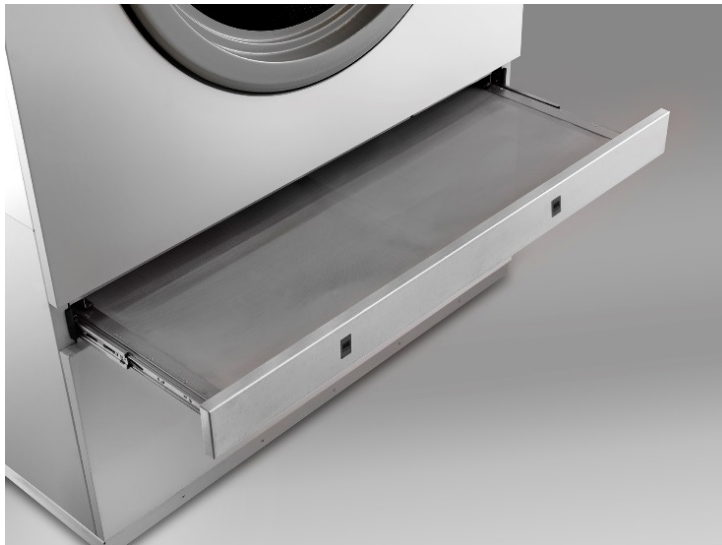


- ▶ **Capacités** 11kg, 17kg, 23kg, 27kg, 33kg, 45kg, 60kg, 75kg
- ▶ Panneaux avant en acier **inoxydable**, panneau latéral peint gris
- ▶ Commande à microprocesseur programmable
- ▶ Vitesse du tambour programmable
- ▶ Tambour réversible
- ▶ Inclus le **contrôle de l'humidité** résiduelle (GOLD-ligne)
- ▶ Tambour en acier inoxydable avec des **trous embouties** pour l'abrasion de blanchiment minimum et pelucheux
- ▶ **DoubleFlux** radialement axialement guidage d'air pour des cycles plus rapides et **plus efficaces** de séchage
- ▶ Entraînement direct par motoréducteur/ aucune maintenance
- ▶ **EasyClean** tiroir en inox pour le nettoyage **simple et ergonomique** du filtre à peluches
- ▶ Isolation par **panneaux doubles** et système de ventilation des façades, des conduits et de la porte (**double vitrage** / GOLD-ligne). Minimise l'émission de chaleur

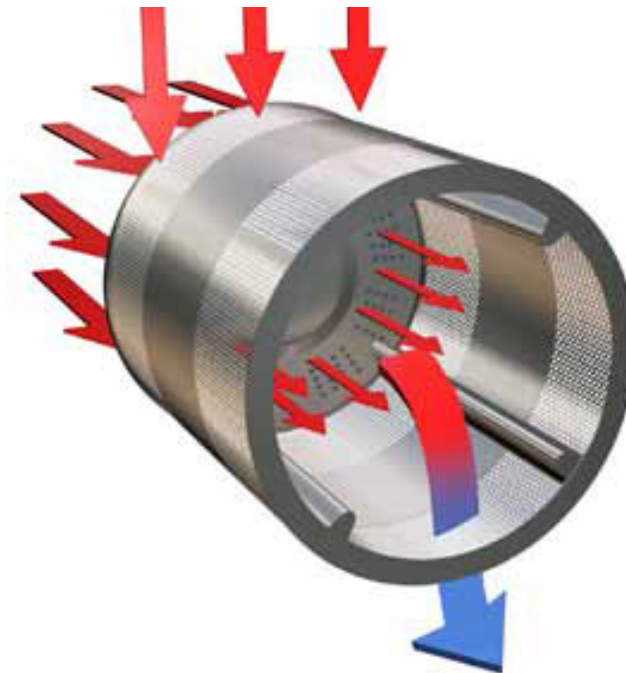


▶ **Easy Clean**

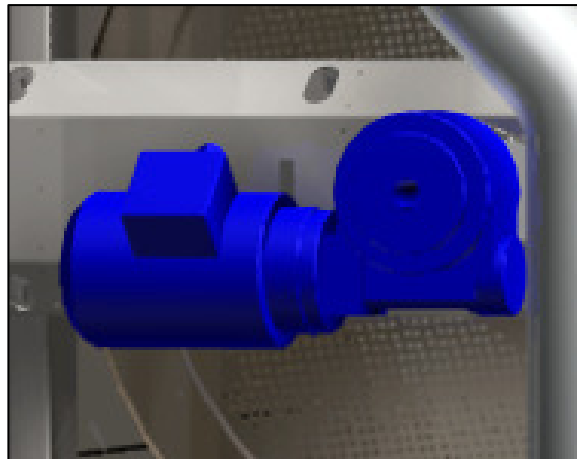
tiroir en inox pour le nettoyage simple et ergonomique du filtre à peluches



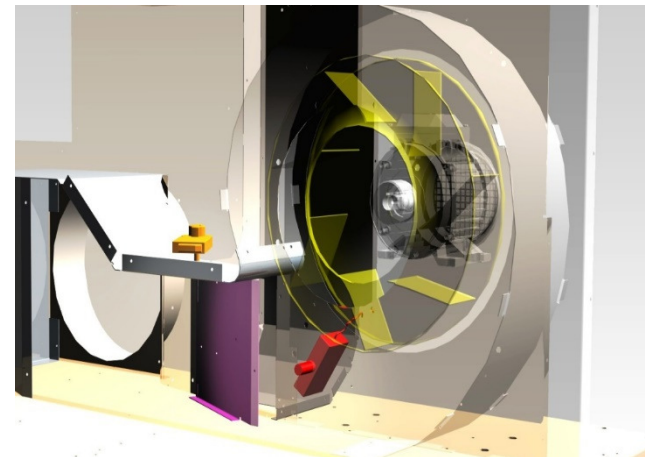
- ▶ **Double Flux** radialement axialement guidage d'air pour des cycles plus rapides et plus efficaces de séchage



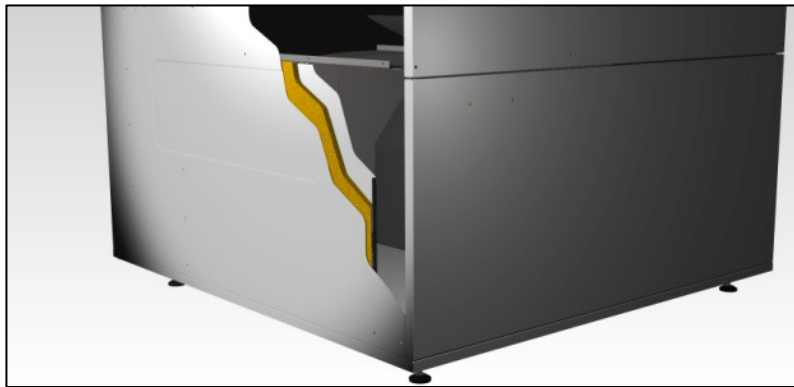
- ▶ Entraînement direct par motoréducteur (aucune maintenance)



- ▶ Contrôle de l'humidité résiduelle pour mesurer l'humidité résiduelle optimale. (GOLD-ligne)



- ▶ Isolation par panneaux doubles destiné à une moindre perte de température et réduit la dissipation de la chaleur



- ▶ Double vitrage destiné à une moindre perte de température et réduit la dissipation de la chaleur. (GOLD-ligne)

